

Seit mehr als 35 Jahren fördert die Fortbildungsakademie der Wirtschaft (FAW) die berufliche und soziale Entwicklung junger und erwachsener Menschen. Wir helfen ihnen, ihr berufliches Potenzial zu entfalten und Unternehmen, ihre Wettbewerbsfähigkeit zu stärken.

Unser Auftrag ist, dass gutes Arbeiten gelingt.

Seit vielen Jahren ist die FAW mit ihrem umfassenden Angebot in der beruflichen Rehabilitation ein anerkannter Motor der Inklusion – gemeinsam, in einem starken Netz aus Menschen, Unternehmen und Institutionen. Das Fundament für unseren Erfolg bilden Kompetenz, Engagement und Kreativität unserer Mitarbeiter*innen. Sie entwickeln passgenaue Dienstleistungen und eröffnen Menschen und Unternehmen individuelle Perspektiven.

Partner für eine starke berufliche Zukunft

Im Großraum Kiel begleiten und qualifizieren wir mit einem erfahrenen Team seit über 20 Jahren u. a. Menschen mit gesundheitlichen Einschränkungen in eine Ausbildung oder (zurück) in eine Anstellung.



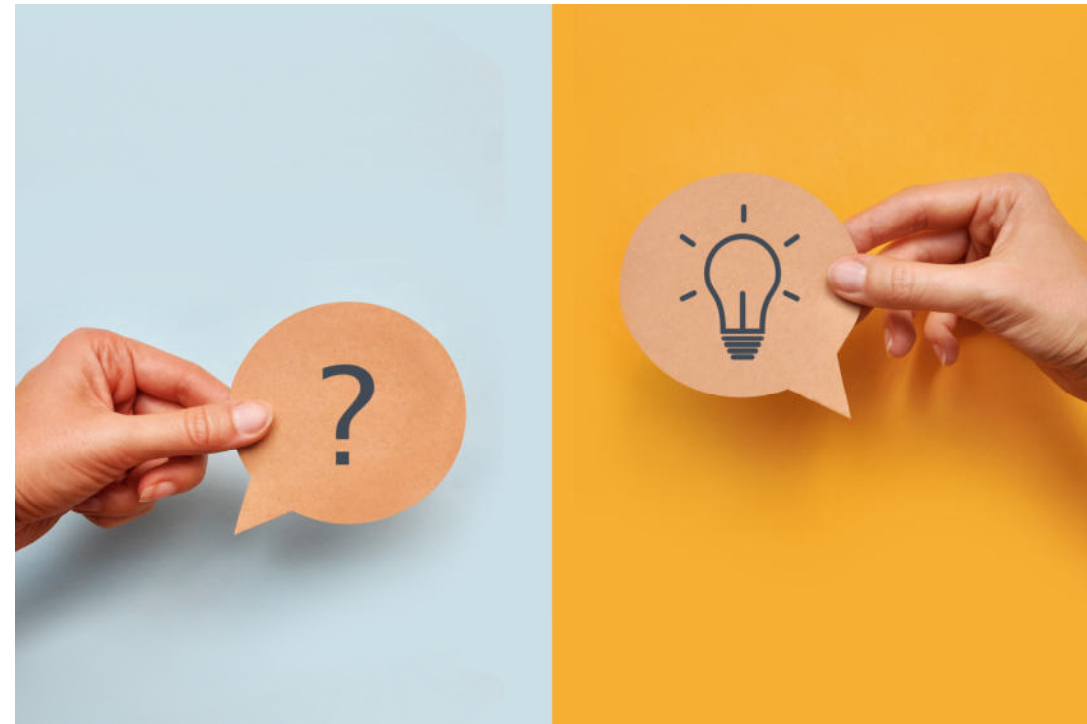
So finden Sie uns:

Vom Hauptbahnhof stadtauswärts fußläufig in 500 Metern zu erreichen. Wir sind im 2. Obergeschoss.

Fortbildungsakademie der Wirtschaft (FAW) gGmbH
Sophienblatt 64, 24114 Kiel

Ihre Ansprechpartner*innen vor Ort:
Alexander Schliephorst, Kirsten Meiner
Tel. **0431 535589-12/ 0170 6137949**
Mail **intensivberatung-kiel@faw.de**

www.faw-kiel.de



Intensivberatung Westufer

Informationsgespräch

Vor Ihrer Teilnahme beraten wir Sie gern individuell. Wir können in unseren Räumen mit Ihnen sprechen, Sie zu Hause besuchen oder einen für Sie passenden Treffpunkt vereinbaren.

Start/Dauer

Nach dem Informationsgespräch sprechen wir mit Ihrer Beratungsfachkraft im Jobcenter Kiel einen Einstiegstermin und die Dauer ab. Sie können unser Angebot bis zu 12 Monate nutzen.

Termine

Sie erhalten zwei Einzelgesprächstermine pro Woche.

Kostenübernahme

Die Kosten werden vom Jobcenter Kiel übernommen.












charta der **vielfalt**

UNTERZEICHNET



Wir unterstützen Sie dabei:

-  Probleme anzugehen
-  Kontakt zu Beratungsstellen aufzunehmen
-  Ihrem Tag mehr Struktur zu geben
-  Ihre Wohnsituation zu sichern oder zu verändern
-  Ihre finanzielle Situation zu klären
-  bedarfsorientierte medizinische Versorgung zu erhalten
-  eine persönliche Perspektive zu entwickeln
-  Ihre Kompetenzen und Fähigkeiten einschätzen zu können
-  ...

Unsere Sozialpädagog*innen stehen Ihnen in Einzelgesprächen mit Rat und Tat zur Seite und begleiten Sie Schritt für Schritt dabei Ihre Ziele zu erreichen.